

# Telea MEDICAL

Q M R M E D I C A L D E V I C E

S I N C E 1 9 8 8

## NON - STICK BIPOLAR FORCEPS



Molti chirurghi identificano lo sticking ("il tessuto che si attacca") come un fastidioso problema durante le procedure chirurgiche. Esso è causato dall'eccessivo calore sulle punte delle pinze tradizionali con la conseguente necessità di continua irrigazione per prevenire l'accumulo di tessuto e che spesso comporta l'interruzione della procedura in modo da pulire lo strumento.

Questo effetto indesiderato può essere evitato quasi completamente grazie all'uso congiunto della tecnologia brevettata QMR che permette di tagliare e coagulare i tessuti a basse temperature e delle pinze non-stick della linea Vesalius che garantiscono una minima dispersione termica nel tessuto circostante grazie alla tecnologia che le costituisce.

Tali pinze sono disponibili in diversi stili e forme in modo da soddisfare le diverse esigenze e applicazioni. Nelle pagine seguenti vengono mostrate diverse linee di pinze bipolari e per ciascuna saranno riassunte le caratteristiche distintive.

*Many surgeons identify tissue sticking as a significant issue during the electrosurgical procedures. It is caused by the excess heat built-up at the tips of the traditional forceps with the consequent continuous need of added irrigation to the site to prevent tissue adhesion and the interruption of the procedure so as to clean the instrument.*

*This undesirable effect can be almost completely avoided thanks to the combination of the patented QMR technology that allows cutting and coagulating the tissues at low temperatures and the exclusive Vesalius lines of non-stick forceps which ensure minimal thermal spread to surrounding tissue.*

*Such forceps are available in different styles and shapes so that to address different surgeon's need and applications. In the following pages different lines of bipolar forceps are showed and for each the distinctive features are summarized.*

### Caratteristiche generali

- Punte interamente in lega d'argento
- La punta Non-Stick delle pinze elimina l'accumulo indesiderato di tessuto
- La guida integrata garantisce una chiusura parallela e precisa delle punte
- Rivestimento isolante di sicurezza di alta qualità e duraturo
- Presa ergonomica ampia e lunga con grip
- Tutte le pinze sono disponibili con connettore Americano standard 2-pin

### General features

- Strong frames with solid silver tips
- Non-Stick forceps tips eliminate the undesired adherence of tissue
- Integrated guide ensures precise, parallel closing of the tips
- High quality, durable safety insulation coating
- Wide and long ergonomic handle with grip
- All forceps are available with 2-pin American standard plug



DETTAGLIO PUNTA  
TIPS DETAIL

## Silver Slim

### Caratteristiche distintive / Distinguishing features

- Steli asimmetrici per una miglior maneggevolezza e visibilità / *Asymmetrical shanks for better manoeuvrability and visibility*
- Modello versatile per diversi ambiti chirurgici / *Versatile for many surgeries*
- Punta corte (4.5mm) per una coagulazione precisa / *Short tips (4.5mm) for a precise coagulation*
- 3 diverse lunghezze (da 165mm fino ai 200mm) / *3 different lengths (from 165mm up to 200mm)*
- 3 diversi spessori di punta (da 0.25mm fino a 1mm) / *3 different tip thicknesses (from 0.25mm up to 1mm)*

### Elenco codici / List of codes

| L [mm] | T [mm] | Codice Code |
|--------|--------|-------------|
| 165    | 0,25   | 2606012     |
| 165    | 0,60   | 2606014     |
| 165    | 1,00   | 2606015     |
| 180    | 0,25   | 2606017     |
| 180    | 0,60   | 2606019     |

| L [mm] | T [mm] | Codice Code |
|--------|--------|-------------|
| 180    | 1,00   | 2606020     |
| 200    | 0,25   | 2606022     |
| 200    | 0,60   | 2606024     |
| 200    | 1,00   | 2606025     |

## Leonardo

### Caratteristiche distintive / Distinguishing features

- Steli asimmetrici per una miglior maneggevolezza e visibilità / *Asymmetrical shanks for better manoeuvrability and visibility*
- Punta lunghe (8.5mm) per una larga coagulazione / *Longer tips (8.5mm) for a major coagulation*
- 2 diverse lunghezze (da 165mm fino ai 180mm) / *2 different lengths (from 165mm up to 180mm)*
- 3 diversi spessori di punta (da 0.60mm fino ai 2mm) / *3 different tip thicknesses (from 0.60mm up to 2mm)*

### Elenco codici / List of codes

| L [mm] | T [mm] | Codice Code |
|--------|--------|-------------|
| 165    | 0,60   | 2606013     |
| 180    | 1,00   | 2606018     |
| 180    | 2,00   | 2606023     |

Il connettore per le pinze è di tipo Americano 2pin  
(Vedi codici 2506012A/2506018)

The connectors for these forceps are 2pin American type  
(See ref. codes 2506012A/2506018)

L [mm] lunghezza pinza - *forceps length*

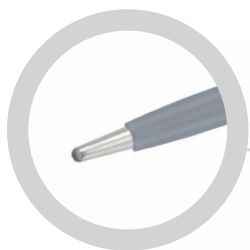
T [mm] spessore della punta - *tip's width*

l [mm] lunghezza di lavoro - *working length*



18  
17  
16  
15  
14  
13  
12  
11  
10  
9  
8  
7  
6  
5  
4  
3  
2  
1  
0

# Silver Slim eVO



DETTAGLIO PUNTA

TIPS DETAIL



## Caratteristiche distintive / Distinguishing features

- Progettato per la neurochirurgia / *Designed for NeuroSurgery*
- Punte corte (4.5mm) per una coagulazione precisa / *Short tips (4.5mm) for a precise coagulation*
- 4 diversi spessori di punta (da 0.25mm fino a 1mm) / *4 different tip thicknesses (from 0.25mm up to 1mm)*
- 5 diverse lunghezze (da 165mm fino a 250mm) / *5 different lengths (from 165mm up to 250mm)*
- Angolata verso il basso per una miglior visibilità / *Angled down for better visibility*
- Steli sottili per l'accesso in aree difficili da raggiungere / *Slim shanks to access in narrow points*
- Marcature di profondità e finitura anti-riflesso / *Measuring/depth markings with glare-less finishing*
- Steli ultrafina (L<200mm) e fini (L>200mm) per una forza di chiusura costante e ottimale / *Ultra-fine shanks (L<200mm) and fine (L>200mm) for consistent optimum closure force*

## Elenco codici / List of codes

| L [mm] | T [mm] | I [mm] | Codice Code |
|--------|--------|--------|-------------|
| 165    | 0,25   | 70     | 2606401     |
| 165    | 0,40   | 70     | 2606402     |
| 165    | 0,60   | 70     | 2606403     |
| 165    | 1,00   | 70     | 2606404     |
| 180    | 0,25   | 85     | 2606405     |
| 180    | 0,40   | 85     | 2606406     |
| 180    | 0,60   | 85     | 2606407     |
| 180    | 1,00   | 85     | 2606408     |
| 200    | 0,25   | 105    | 2606409     |
| 200    | 0,40   | 105    | 2606410     |

| L [mm] | T [mm] | I [mm] | Codice Code |
|--------|--------|--------|-------------|
| 200    | 0,60   | 105    | 2606411     |
| 200    | 1,00   | 105    | 2606412     |
| 220    | 0,25   | 125    | 2606413     |
| 220    | 0,40   | 125    | 2606414     |
| 220    | 0,60   | 125    | 2606415     |
| 220    | 1,00   | 125    | 2606416     |
| 250    | 0,25   | 155    | 2606417     |
| 250    | 0,40   | 155    | 2606418     |
| 250    | 0,60   | 155    | 2606419     |
| 250    | 1,00   | 155    | 2606420     |

Il connettore per le pinze è di tipo Americano 2pin  
(Vedi codici 2506012A/2506018)

The connectors for these forceps are 2pin American type  
(See ref. codes 2506012A/2506018)

L [mm] lunghezza pinza - *forceps length*

T [mm] spessore della punta - *tip's width*

I [mm] lunghezza di lavoro - *working length*



# MICRO evo



DETTAGLIO PUNTA  
TIPS DETAIL



## Caratteristiche distintive / Distinguishing features

- Punte estremamente corte che permettono di coagulare i tessuti meticolosamente / Extreme short tips (2mm) for enhanced ability to coagulate delicate tissue in fine detail
- Angolata verso il basso per una miglior visibilità / Angled down for better visibility
- Punte di alta precisione sagomate in diverse angolature (da 0° a 45°) / High-precision shaped tips in different angles (from 0° up to 45°)
- 4 diverse lunghezze (da 165mm fino ai 250mm) / 4 different lengths (from 165mm up to 250mm)
- Finitura anti-riflesso / Glare-less finishing

## Elenco codici / List of codes

| $\alpha$<br>[°]   | L<br>[mm] | T<br>[mm] | I<br>[mm] | Codice<br>Code | $\alpha$<br>[°] | L<br>[mm] | T<br>[mm] | I<br>[mm] | Codice<br>Code |
|-------------------|-----------|-----------|-----------|----------------|-----------------|-----------|-----------|-----------|----------------|
| 45° angled UP     | 200       | 0,25      | 105       | 2606321        | 15° angled UP   | 200       | 0,25      | 105       | 2606335        |
| 30° angled UP     | 165       | 0,6       | 70        | 2606322        | 15° angled UP   | 200       | 0,6       | 155       | 2606336        |
| 30° angled UP     | 165       | 0,25      | 70        | 2606325        | 15° angled UP   | 250       | 0,6       | 85        | 2606337        |
| dritte - straight | 165       | 0,25      | 70        | 2606326        | 30° angled UP   | 180       | 0,25      | 85        | 2606338        |
| dritte - straight | 165       | 0,6       | 85        | 2606327        | 30° angled UP   | 180       | 0,6       | 105       | 2606339        |
| dritte - straight | 180       | 0,25      | 85        | 2606328        | 30° angled UP   | 200       | 0,25      | 105       | 2606340        |
| dritte - straight | 180       | 0,6       | 105       | 2606329        | 30° angled UP   | 200       | 0,6       | 155       | 2606341        |
| dritte - straight | 200       | 0,25      | 105       | 2606330        | 30° angled UP   | 250       | 0,6       | 85        | 2606342        |
| dritte - straight | 200       | 0,6       | 155       | 2606331        | 45° angled UP   | 180       | 0,25      | 85        | 2606343        |
| dritte - straight | 250       | 0,6       | 85        | 2606332        | 45° angled UP   | 180       | 0,6       | 105       | 2606344        |
| 15° angled UP     | 180       | 0,25      | 85        | 2606333        | 45° angled UP   | 200       | 0,6       | 105       | 2606345        |
| 15° angled UP     | 180       | 0,6       | 105       | 2606334        | 45° angled UP   | 250       | 0,6       | 105       | 2606346        |

Il connettore per le pinze è di tipo Americano 2pin  
(Vedi codici 2506012A/2506018)

The connectors for these forceps are 2pin American type  
(See ref. codes 2506012A/2506018)

L [mm] lunghezza pinza - forceps length

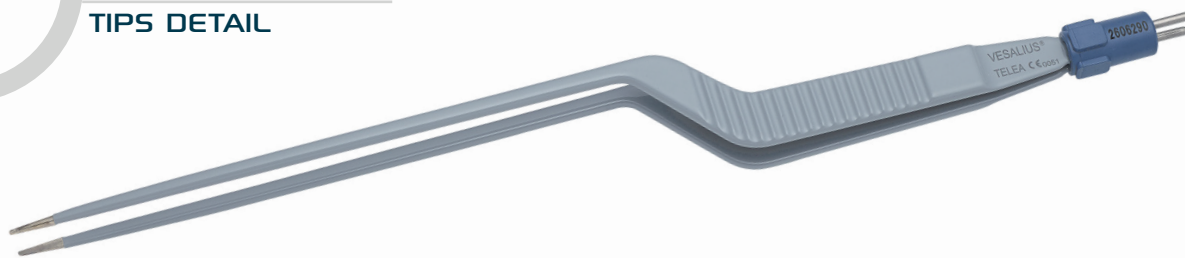
T [mm] spessore della punta - tip's width

I [mm] lunghezza di lavoro - working length

*Leonardo*



DETTAGLIO PUNTA  
TIPS DETAIL



**Caratteristiche distintive / Distinguishing features**

- Punta interamente in lega d'argento / Strong shanks with solid silver tips
- Punta lunghe (8.5mm) per una larga coagulazione / Longer tips (8.5mm) for a major coagulation
- 5 diversi spessori di punta (da 0.25mm fino a 2mm) / 5 different tip thicknesses (from 0.25mm up to 2mm)
- Modello versatile per diversi ambiti chirurgici / Versatile for many surgeries
- 5 diverse lunghezze (da 165mm fino ai 250mm) / 5 different lengths (from 165 mm up to 250 mm)

**Elenco codici / List of codes**

| L<br>[mm] | T<br>[mm] | I<br>[mm] | Codice<br>Code |
|-----------|-----------|-----------|----------------|
| 165       | 0,25      | 70        | 2606272        |
| 165       | 0,40      | 70        | 2606273        |
| 165       | 0,60      | 70        | 2606274        |
| 165       | 1,00      | 70        | 2606275        |
| 165       | 2,00      | 70        | 2606276        |
| 180       | 0,25      | 85        | 2606277        |
| 180       | 0,40      | 85        | 2606278        |
| 180       | 0,60      | 85        | 2606279        |
| 180       | 1,00      | 85        | 2606280        |
| 180       | 2,00      | 85        | 2606281        |
| 200       | 0,25      | 105       | 2606282        |
| 200       | 0,40      | 105       | 2606283        |
| 200       | 0,60      | 105       | 2606284        |

| L<br>[mm] | T<br>[mm] | I<br>[mm] | Codice<br>Code |
|-----------|-----------|-----------|----------------|
| 200       | 1,00      | 105       | 2606285        |
| 200       | 2,00      | 105       | 2606286        |
| 220       | 0,25      | 125       | 2606287        |
| 220       | 0,40      | 125       | 2606288        |
| 220       | 0,60      | 125       | 2606289        |
| 220       | 1,00      | 125       | 2606290        |
| 220       | 2,00      | 125       | 2606291        |
| 250       | 0,25      | 155       | 2606292        |
| 250       | 0,40      | 155       | 2606293        |
| 250       | 0,60      | 155       | 2606294        |
| 250       | 1,00      | 155       | 2606295        |
| 250       | 2,00      | 155       | 2606296        |

Il connettore per le pinze è di tipo Americano 2pin  
(Vedi codici 2506012A/2506018)

The connectors for these forceps are 2pin American type  
(See ref. codes 2506012A/2506018)

L [mm] lunghezza pinza - forceps length

T [mm] spessore della punta - tip's width

I [mm] lunghezza di lavoro - working length

# BLACK SOUL



DETTAGLIO PUNTA

TIPS DETAIL



## Caratteristiche distintive / Distinguishing features

- Punta interamente in lega d'argento / Strong shanks with solid silver tips
- Punta corte (4.5mm) per una coagulazione precisa / Short tips (4.5mm) for a precise coagulation
- 4 diversi spessori di punta (da 0.25mm fino a 1mm) / 4 different tip thicknesses (from 0.25mm up to 1mm)
- 4 diverse lunghezze (da 165mm fino a 220mm) / 4 different lengths (from 165mm up to 220mm)
- Angolatura verso il basso per una miglior visibilità / Angled down for better visibility

## Elenco codici / List of codes

| L<br>[mm] | T<br>[mm] | I<br>[mm] | Senza cavo     | Con cavo       |
|-----------|-----------|-----------|----------------|----------------|
|           |           |           | Without cable  | With cable     |
|           |           |           | Codice<br>Code | Codice<br>Code |
| 165       | 0,25      | 70        | 2606516        | 2601043        |
| 165       | 0,50      | 70        | 2606517        | 2601044        |
| 165       | 1,00      | 70        | 2606518        | 2601045        |
| 165       | 1,50      | 70        | 2606519        | 2601046        |
| 180       | 0,25      | 85        | 2606501        | 2601029        |
| 180       | 0,50      | 85        | 2606502        | 2601030        |
| 180       | 1,00      | 85        | 2606503        | 2601031        |
| 180       | 1,50      | 85        | 2606504        | 2601032        |
| 200       | 0,25      | 105       | 2606506        | 2601034        |
| 200       | 0,50      | 105       | 2606507        | 2601035        |
| 200       | 1,00      | 105       | 2606508        | 2601036        |
| 200       | 1,50      | 105       | 2606509        | 2601037        |
| 220       | 0,25      | 125       | 2606511        | 2601039        |
| 220       | 0,50      | 125       | 2606512        | 2601040        |
| 220       | 1,00      | 125       | 2606513        | 2601041        |
| 220       | 1,50      | 125       | 2606514        | 2601042        |

Il connettore per le pinze è di tipo Americano 2pin  
(Vedi codici 2506012A/2506018/2506017A/2506017E)  
The connectors for these forceps are 2pin American type  
(See ref. codes 2506012A/2506018/2506017A/2506017E)

L [mm] lunghezza pinza - forceps length

T [mm] spessore della punta - tip's width

I [mm] lunghezza di lavoro - working length





# Telea MEDICAL

TELEA ELECTRONIC  
ENGINEERING S.r.l.

Via L. Da Vinci, 13  
36066 Sandrigo (VI) ITALY  
P.IVA/CF 01969870243

+39 0444 239519  
+39 0444 914319

[info@teleamedical.com](mailto:info@teleamedical.com)  
[www.teleamedical.com](http://www.teleamedical.com)



ISO 13485



ISO 9001



EN ISO 13485: 2016  
EN ISO 9001: 2015

**PATENTED**

U.S. - E.P.